



CP



**ČERPADLA ODPADNÍCH VOD CP**

## Použití

Pumpy ALVEST využívají nejnovějších technologií pro maximální využití - ať již pro běžnou vodu, odpadní vodu z průmyslu, odvodnění atd. Čerpadla mohou být použita jako přenosná i upevněná.

ALVEST využívá různé designy pro různé použití čerpadel: např. CP s otevřeným kanálem rotoru proti ucpání, MP a DG s rotační západkou a statickým kroužkem před rototrem pro rozmělnění nečistot, GQ využívá filtr pro znečištěnou vodu, DV využívá vířivý rotor - ideální pro znečištěnou vodu s velkými usazeninami

## Výhody

### Motor

Druh krytí IP68, třída izolace F, 50 nebo 60 Hz, jedno nebo tři fázový. Teplotní čidlo pro každou fázi

### Rotor

Otevřený kanál nebo vířivý rotor, statické nebo dynamické vyvážení a pro drticí pumpy s rotační západkou před samotnou pumpou

### Mechanická ucpávka

Dvě vysoce kvalitní těsnící jednotky vyrobené z karbidu wolframu a karbidu křemíku, nezávislé na směru rotace a resistantní proti teplotnímu šoku

### Ložiska

Lubrikováno pro doživotní údržbu - volná kuličková ložiska, většinou značky NSK.

### Hřídel

přesné statické i dynamické vyvážení zajišťuje hladký průběh.

### Kabel

Samostatný, tlaku vody odolný, zapouzdřený ve spojovací komoře, kabelový přívod s napínacím reliéfem a ochranou proti zauzlení

### Ochrana

DI senzor umístěný v nádrži oleje detekuje jakoukoli vlhkost před vstupem do komory motoru z těsnění hřídele a spustí včasné varování o vzniklém problému

## Materiály

### Obal motoru

Litina GG25

### Závitnice

Litina GG25

### Spodní deska

Litina GG25

### Hřídel

Nerezová ocel SS420

### Rotor

Litina GG25

### Mechanická ucpávka

VuC / SiC

### Patentní uzávěry

Galvanizovaná ocel

### Kabel

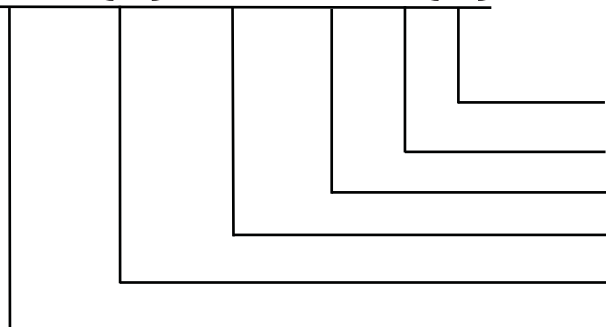
H07 RN - F

### O-kroužek

H07 RN - F



## CP E(S) 100 - 2 - H(A)



**Automatický typ.** Bez "A" znamená manuální typ

**Výška výtlaku čerpadla** H - vysoká, M - nízká

**Počet pólů**

**Výkon motoru, P2 x 100(kW)**

**Fáze motoru** E - 3 fázové, S - 1 fázové

**Série čerpadla** CP = ponomé čerpadlo odpadních vod  
MP = ponomé čerpadlo s drticím účinkem

## Popis čerpadla

### Skrínka: (neobsahují Manuální typy)

Vestavěná skříňka s integrovaným obvodem uvnitř k propojení plovákového spínače.

Funkce pro kontrolu přetížení, prosakování, zkratu atd.

### Motor:

Izolační třída F=155 °C

Druh krytí IP68

Ochrana proti přehřívání

Vysoký výkonost a dlouhá životnost: pomocí tepelných čidel v každé fázi vodiče statoru k vypnutí čerpadla v případě přehřátí motoru.

### Nádržka oleje:

S náplní mazacího oleje, systém DI se snímačem signalizujícím okamžik nutné kontroly a vznik netěsnosti na hřídeli

### Kabel:

Samostatné, zapouzdřené, vodotěsné provedení, vstup s odlehčeným napětím a ochranou proti zauzení.

### Ložiska:

S mazáním na celou životnost. Kuličková ložiska bez potřeby servisu.

### Ložiska:

S mazáním na celou životnost. Kuličková ložiska bez potřeby servisu.

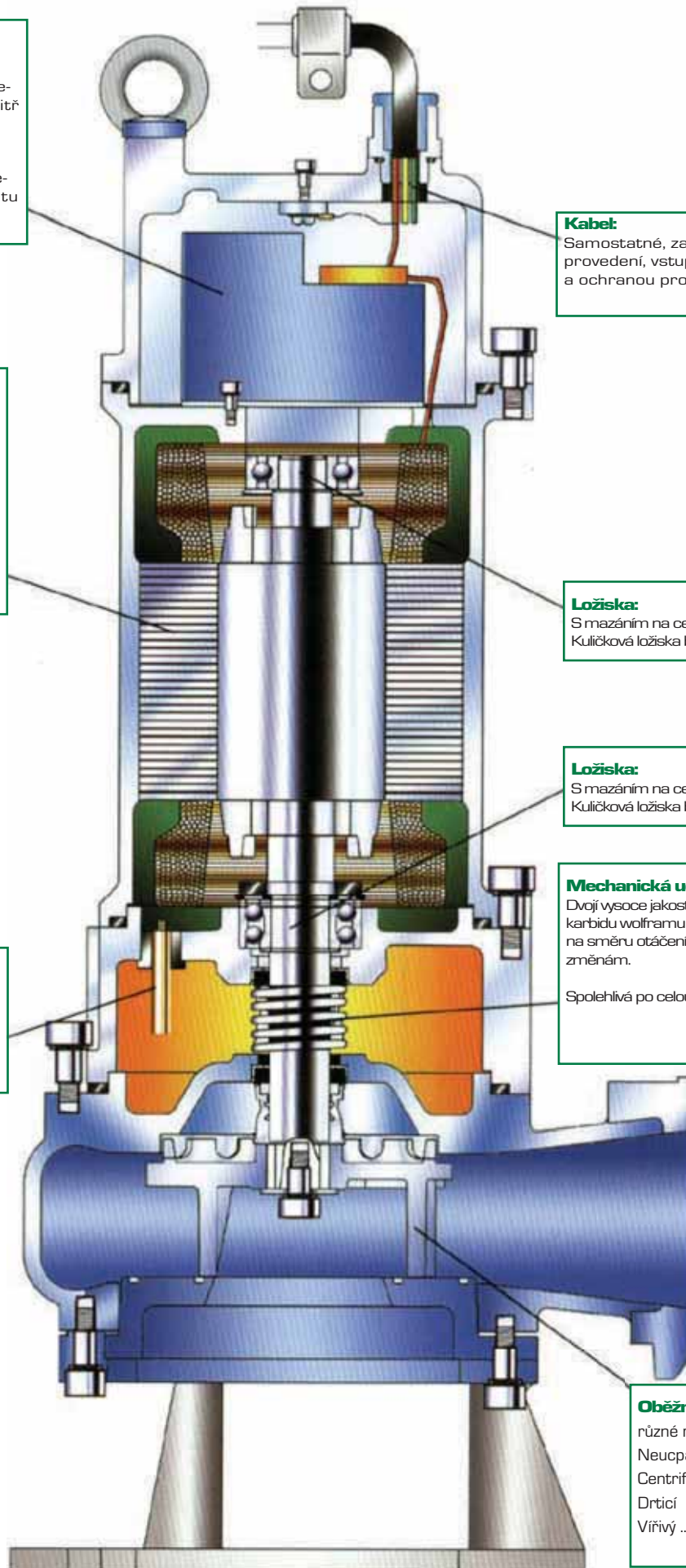
### Mechanická ucpávka:

Dvojitá vysoce jakostní ucpávka s použitím karbidu wolframu a karbidu křemíku nezávislá na směru otáčení a odolná vůči teplotním změnám.

Spolehlivá po celou životnost: pumpy.

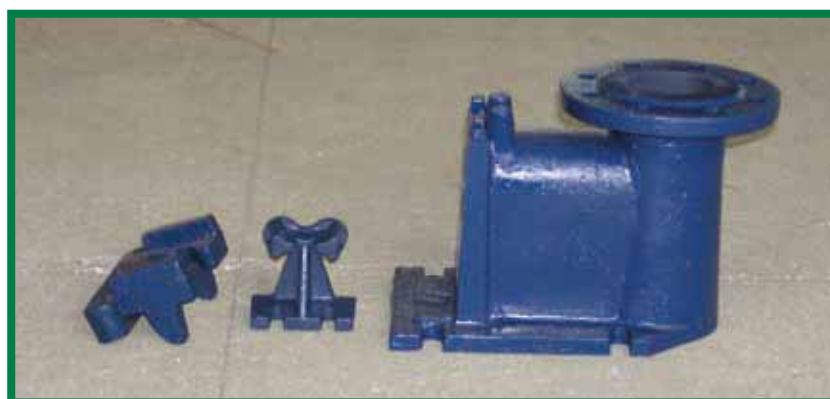
### Oběžné kolo:

různé rotory dle výběru pumpy:  
Neucpávající se s kanálkem  
Centrifugální s kanálky  
Drťicí  
Vířivý ...

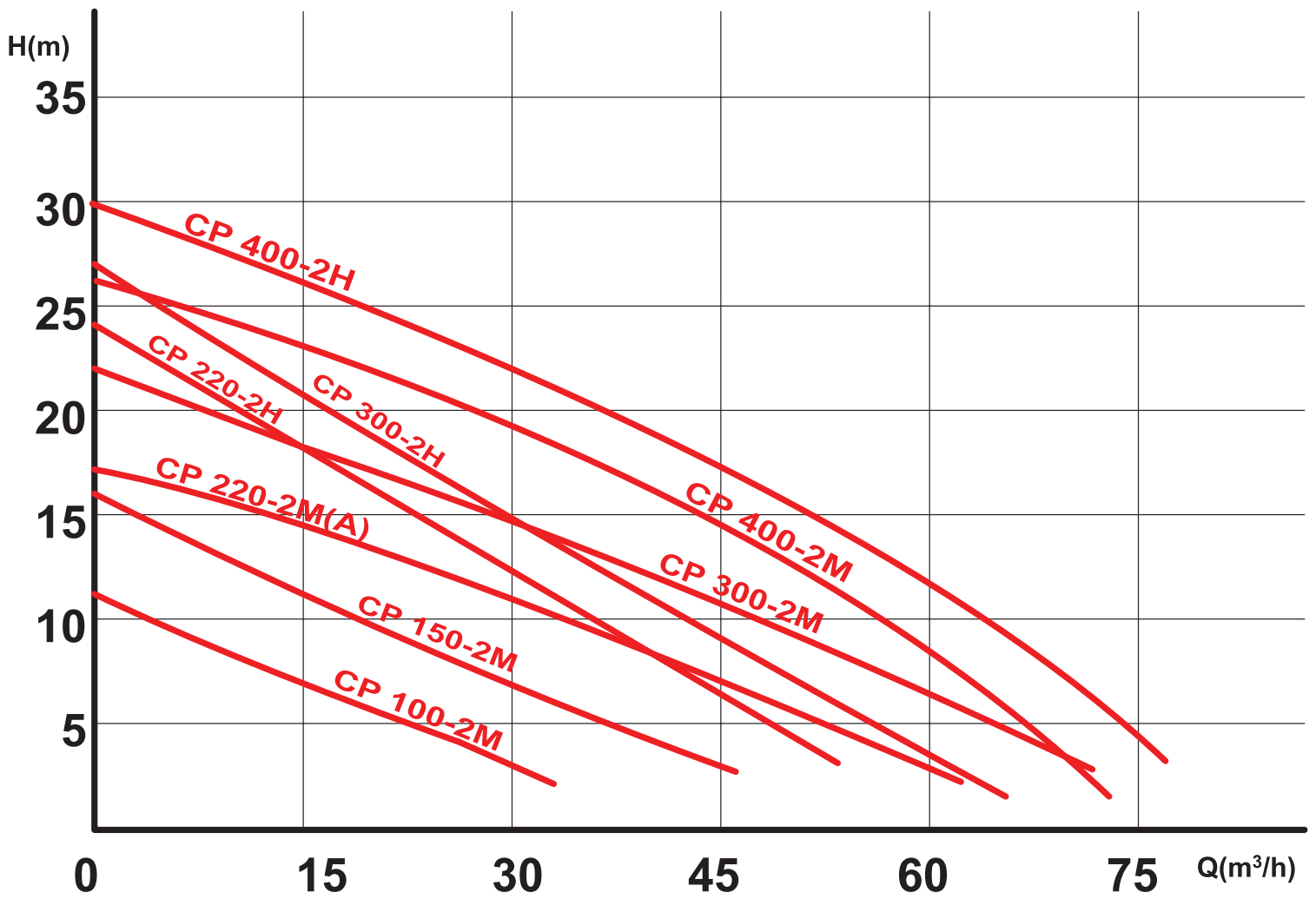
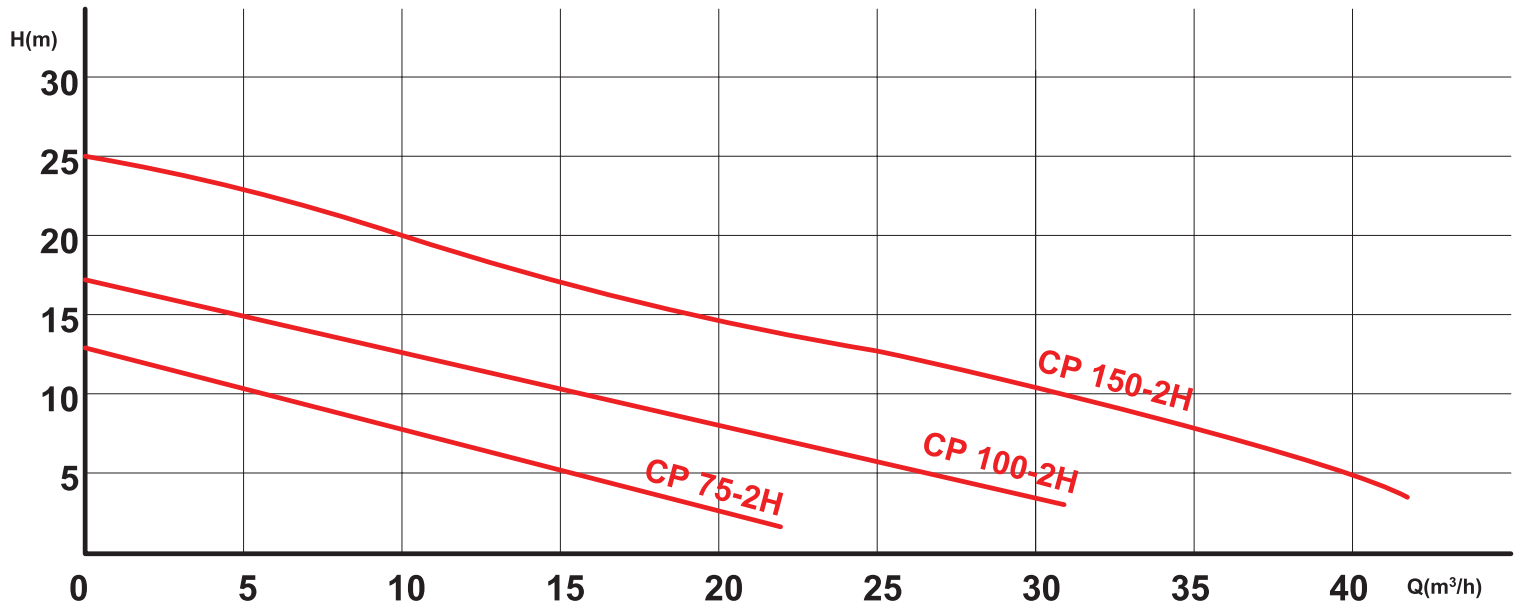


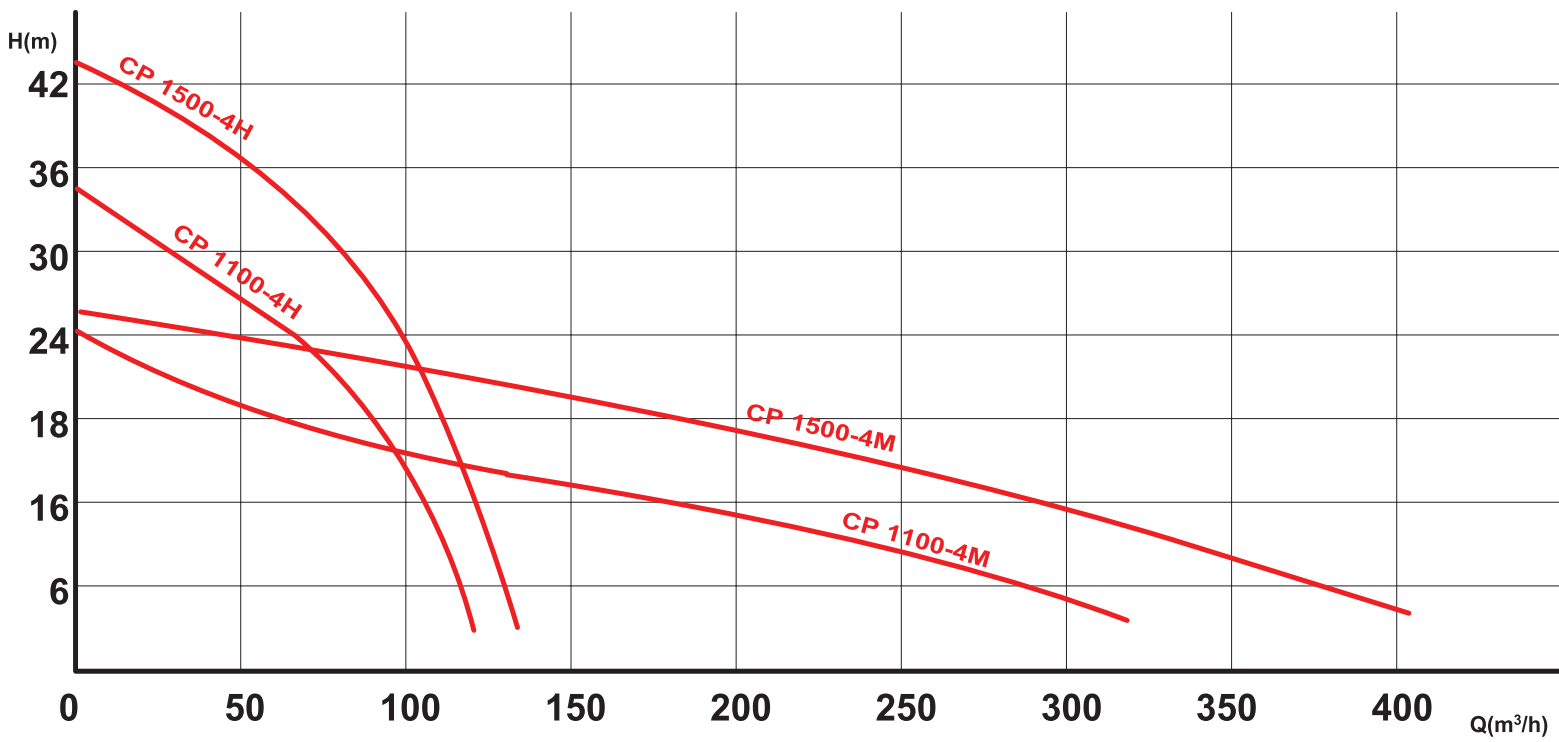
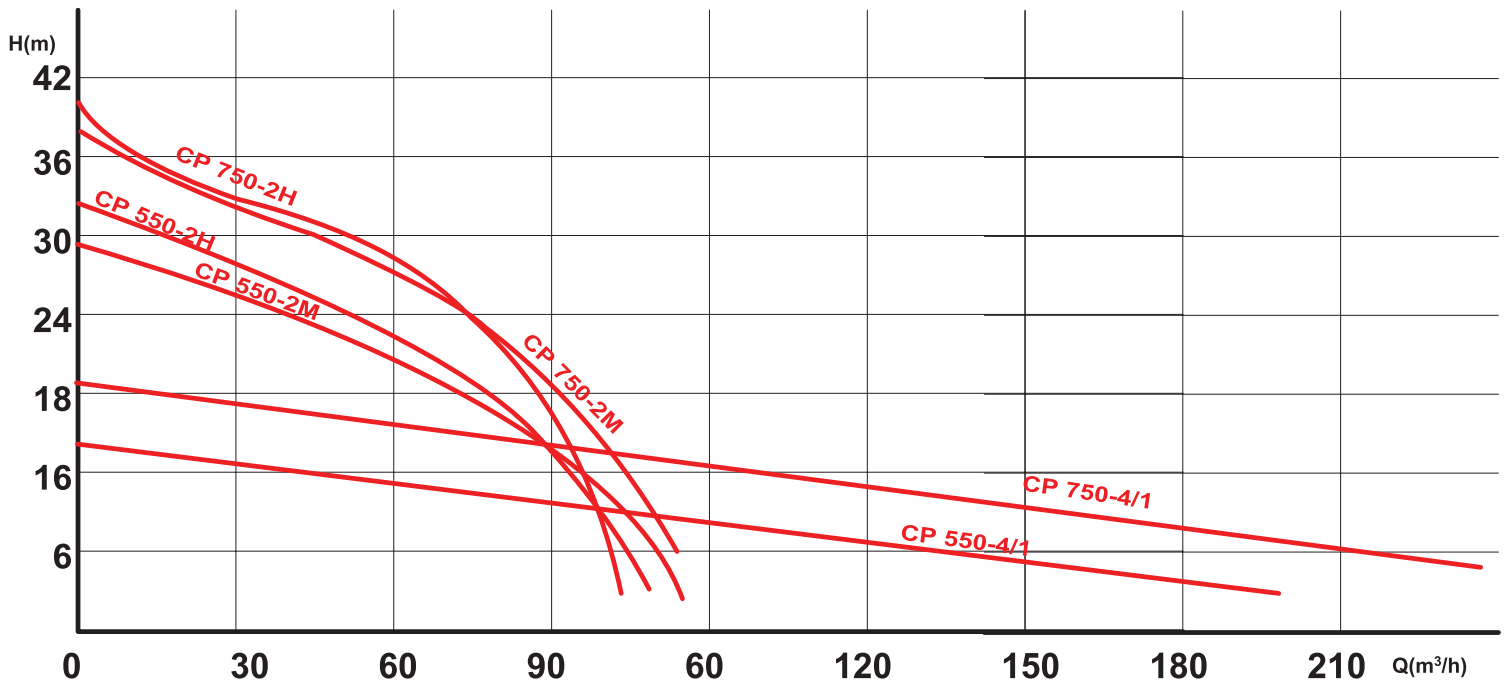
## Technická data

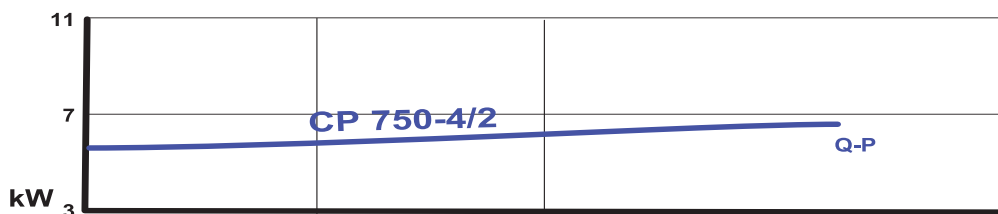
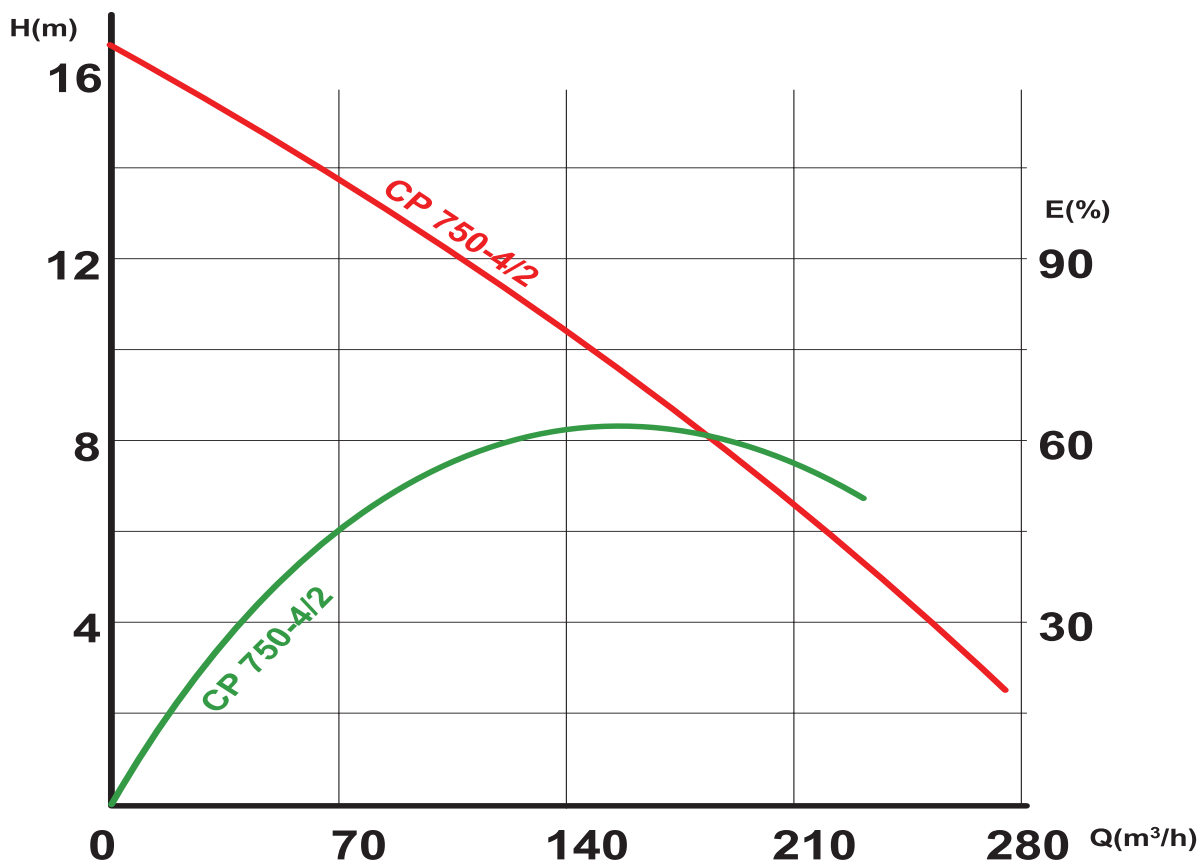
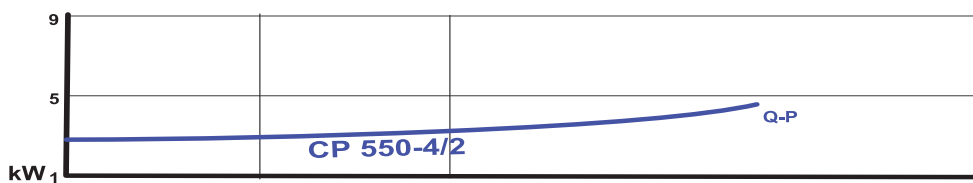
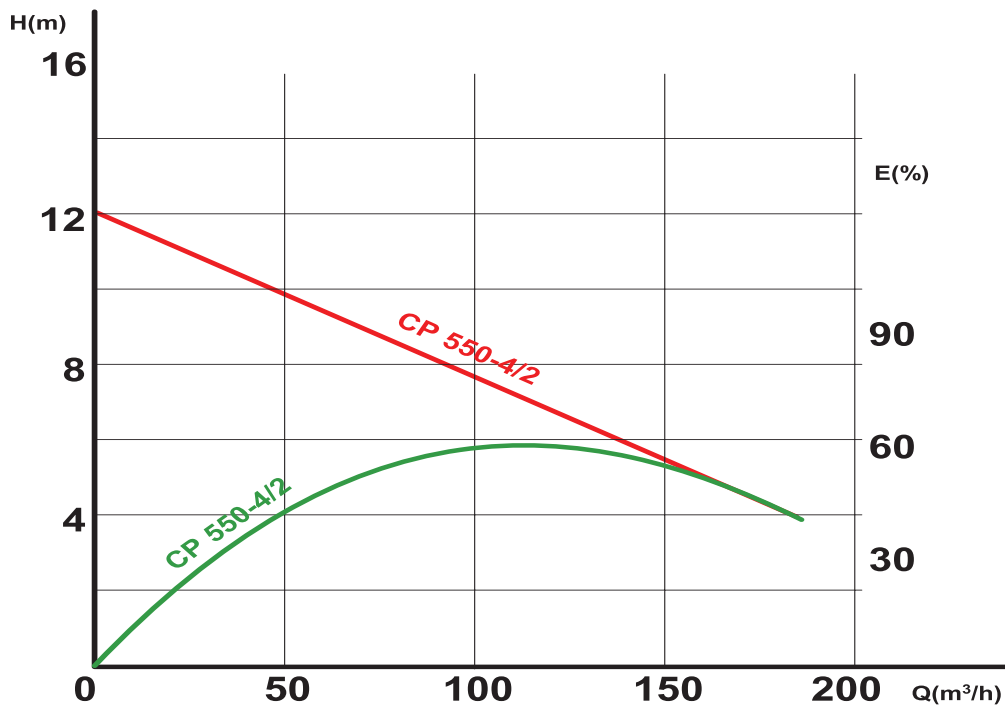
| Průměr výstupu (mm) | Typ          | Průtok (m <sup>3</sup> /h) | Výtačná výška (m) | Výkon (kW) | Proud (A) | Rychlost (rpm) | Fáze | Hmotnost (kg) | Průchodnost (mm) |    |    |
|---------------------|--------------|----------------------------|-------------------|------------|-----------|----------------|------|---------------|------------------|----|----|
| 50                  | CP 75-2H(A)  | 10                         | 8                 | 0,75       | 2,9       | 2900           | 3    | 33            | 30               |    |    |
|                     | CP 100-2H(A) | 10                         | 13                | 1,0        | 3,2       |                |      | 33            |                  |    |    |
|                     | CP 150-2H(A) | 10                         | 18                | 1,5        | 4,3       |                |      | 33            |                  |    |    |
| 80                  | CP 100-2M(A) | 17                         | 6                 | 1.0        | 3.2       |                |      | 2.2           | 4.9              | 33 | 35 |
|                     | CP 150-2M(A) | 20                         | 9                 | 1.5        | 4.3       |                |      |               |                  | 35 |    |
|                     | CP 220-2M(A) | 30                         | 13                | 3.0        | 6.4       |                |      | 45            | 45               |    |    |
|                     | CP 220-2H(A) | 15                         | 20                |            |           |                |      |               |                  |    |    |
|                     | CP 300-2M(A) | 40                         | 12                |            |           |                |      |               |                  |    |    |
|                     | CP 300-2H(A) | 20                         | 22                |            |           |                |      |               |                  |    |    |
|                     | CP 400-2M(A) | 40                         | 15                | 4.0        | 8.2       |                |      |               | 65               |    |    |
|                     | CP 400-2H(A) | 30                         | 21                |            |           |                |      |               |                  |    |    |
| 100                 | CP 550-2M    | 65                         | 12                | 5.5        | 11.1      | 1450           | 3    |               | 165              | 55 |    |
|                     | CP 550-2H    | 30                         | 25                | 5.5        | 11.1      |                |      |               | 165              |    |    |
|                     | CP 750-2M    | 85                         | 13                | 7.5        | 15        |                |      | 180           |                  |    |    |
|                     | CP 750-2H    | 45                         | 30                | 7.5        | 15        |                |      | 180           |                  |    |    |
|                     | CP 1100-4H   | 70                         | 22                | 11         | 24,1      |                |      | 280           | 75               |    |    |
|                     | CP 1500-4H   | 70                         | 32                | 15         | 32,1      |                |      |               |                  |    |    |
| 150                 | CP 550-4/1   | 100                        | 7,5               | 5,5        | 11,6      | 1450           | 3    | 185           | 90               |    |    |
|                     | CP 550-4/2   | 100                        | 7,5               | 5,5        | 11,6      |                |      | 185           |                  |    |    |
|                     | CP 750-4/1   | 145                        | 10                | 7,5        | 15,4      |                |      | 200           |                  |    |    |
|                     | CP 750-4/2   | 145                        | 10                | 7,5        | 15,4      |                |      | 200           |                  |    |    |
|                     | CP 1100-4M   | 100                        | 16                | 11         | 24,1      |                |      | 300           | 100              |    |    |
|                     | CP 1500-4M   | 250                        | 13                | 15         | 32,1      |                |      |               |                  |    |    |
| 80                  | CP/AP1,6     | 29                         | 7,6               | 1,6        | 3,7       | 2850           | 3    | 33            | 35               |    |    |
|                     | CP/AP3,0     | 42                         | 11                | 2,9        | 6,4       |                |      | 40            | 40               |    |    |

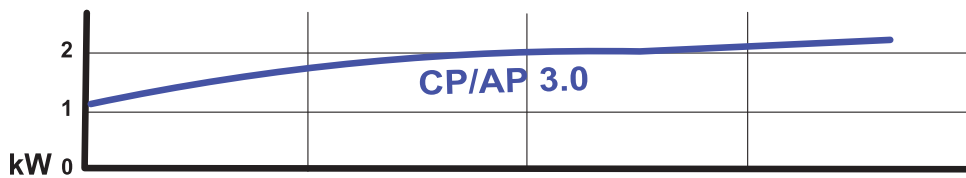
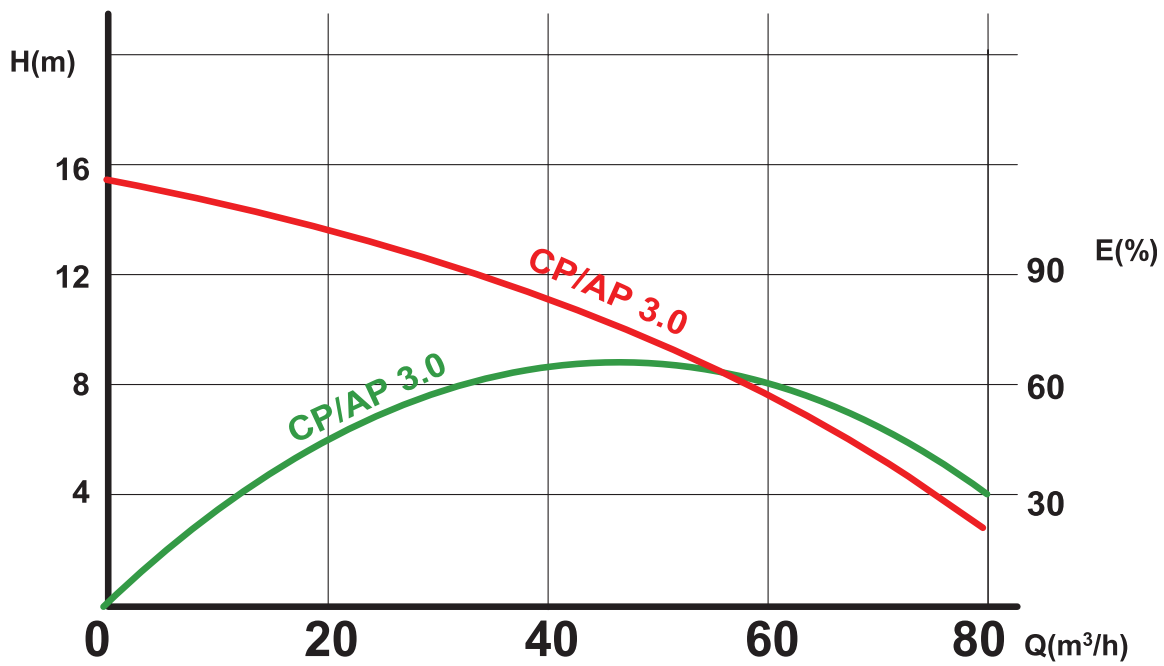
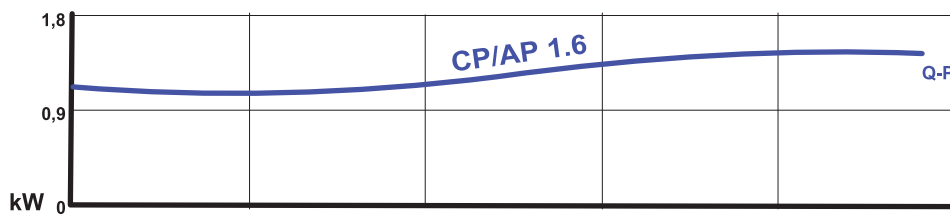
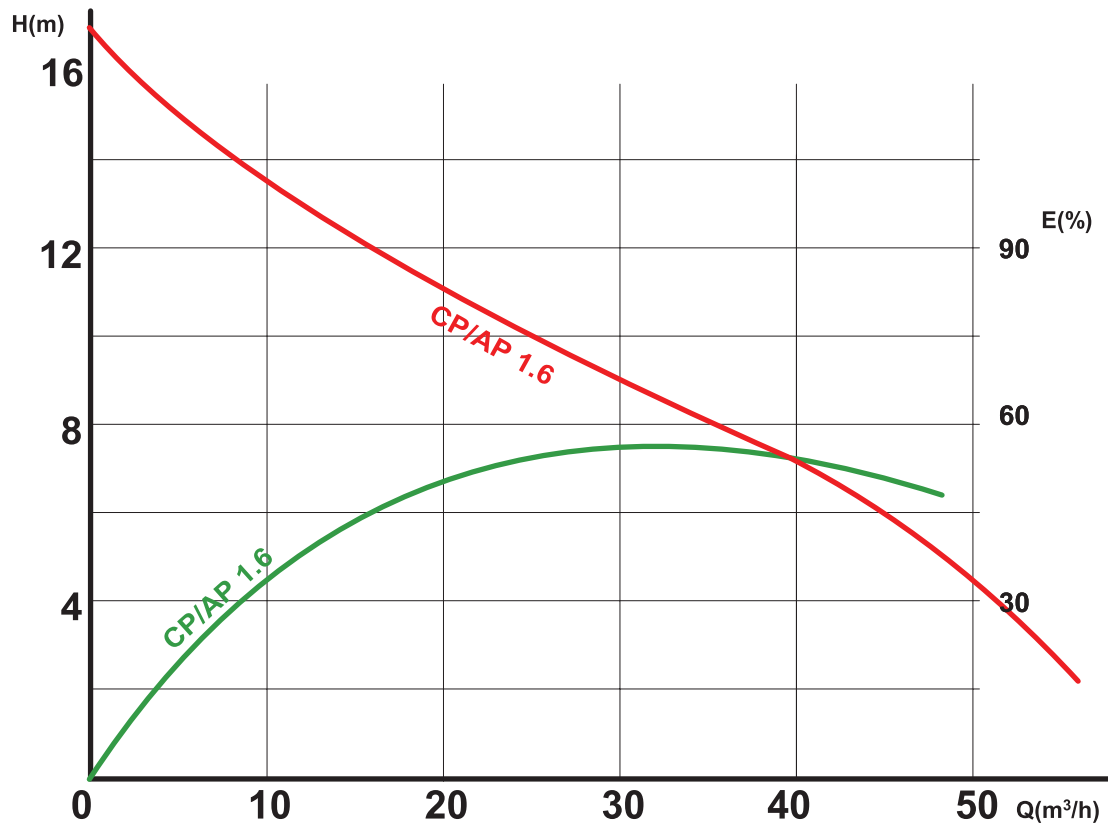


## Výkonostní křivky







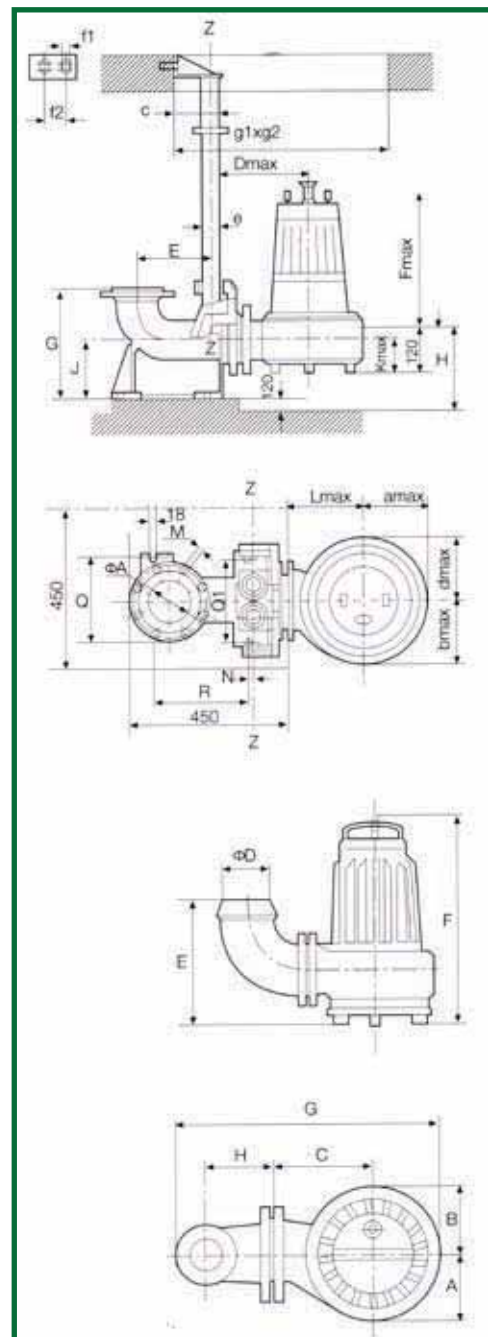


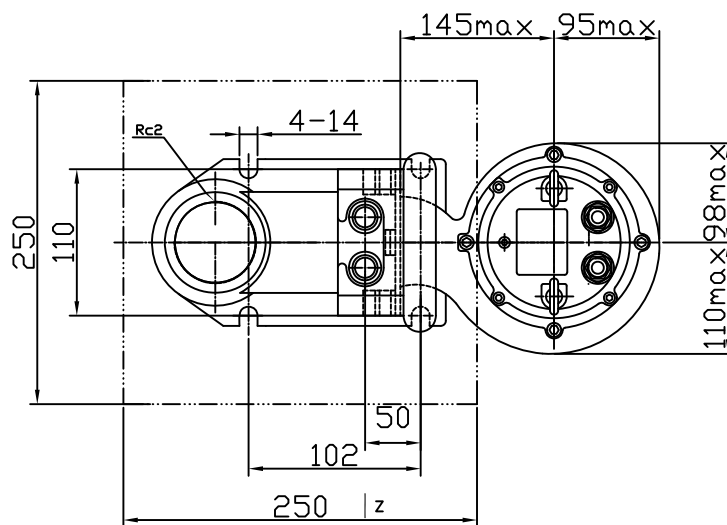
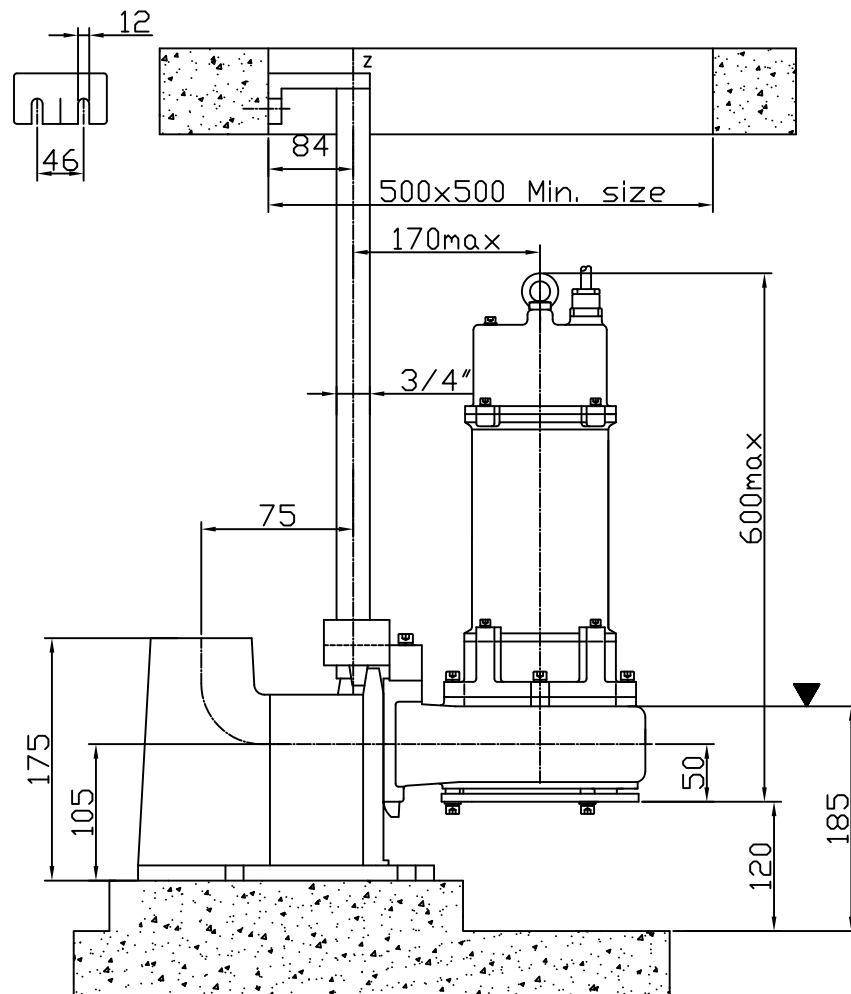


## Rozměrové náčrtky CP/AP

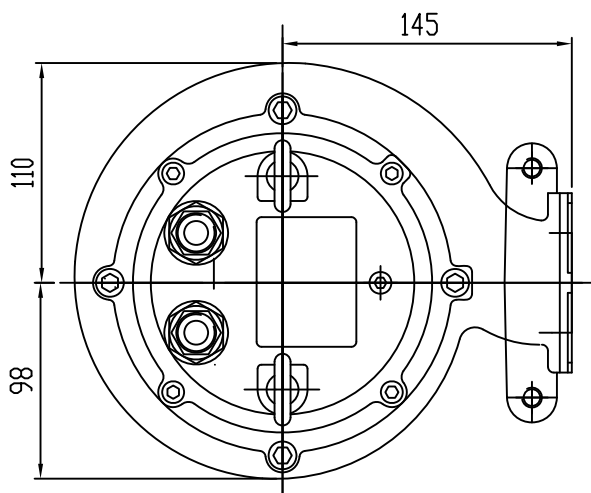
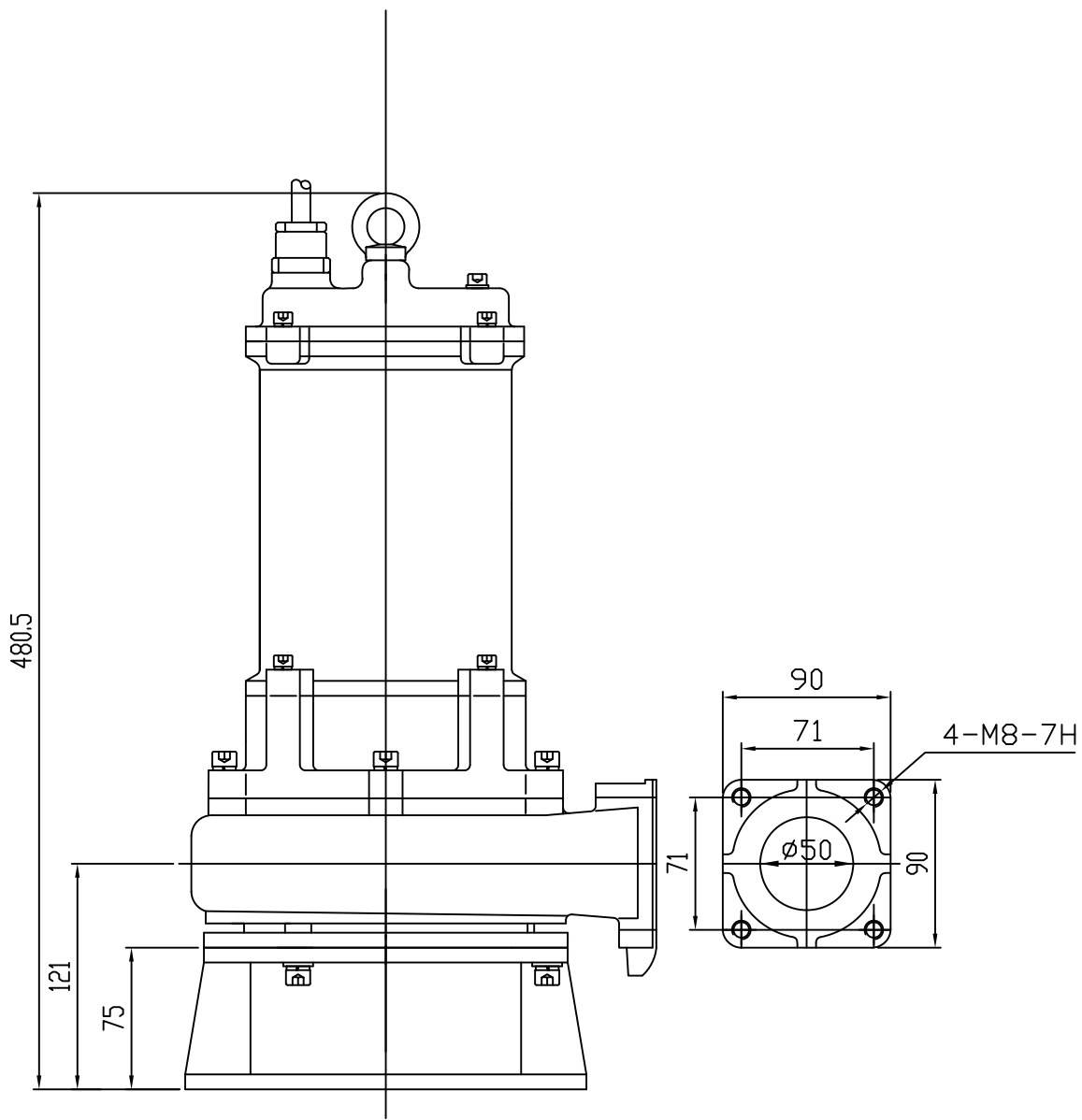
|                        | 80 GAK         | CP/AP 1.6  | CP/AP 3.0  |
|------------------------|----------------|------------|------------|
| <b>A</b>               | <b>80</b>      | <b>116</b> | <b>126</b> |
| <b>C</b>               | <b>105</b>     | <b>107</b> | <b>126</b> |
| <b>Dmax</b>            | <b>220</b>     | <b>136</b> | <b>154</b> |
| <b>E</b>               | <b>235</b>     | <b>80</b>  | <b>80</b>  |
| <b>Fmax</b>            | <b>438</b>     | <b>180</b> | <b>180</b> |
| <b>G</b>               | <b>300</b>     | <b>438</b> | <b>435</b> |
| <b>H</b>               | <b>200</b>     | <b>352</b> | <b>371</b> |
| <b>J</b>               | <b>150</b>     | <b>68</b>  | <b>68</b>  |
| <b>Lmax</b>            | <b>154</b>     |            |            |
| <b>M</b>               | <b>8-Ø18</b>   |            |            |
| <b>N</b>               | <b>26</b>      |            |            |
| <b>Q/Q<sub>1</sub></b> | <b>300/220</b> |            |            |
| <b>g1/g2</b>           | <b>600/500</b> |            |            |
| <b>R</b>               | <b>255</b>     |            |            |
| <b>amax</b>            | <b>126</b>     |            |            |
| <b>bmax</b>            | <b>126</b>     |            |            |
| <b>dmax</b>            | <b>126</b>     |            |            |
| <b>kmax</b>            | <b>100</b>     |            |            |
| <b>f1/f2</b>           | <b>12/210</b>  |            |            |
| <b>e</b>               | <b>Ø60</b>     |            |            |

|                                | 80GAK   | 100GAK  | 150GAK  |
|--------------------------------|---------|---------|---------|
| A                              | 80      | 100     | 150     |
| C                              | 105     | 105     | 105     |
| Dmax                           | 220     | 326     | 336     |
| E                              | 235     | 238     | 310     |
| Fmax                           | 438     | 705     | 760     |
| G                              | 300     | 385     | 435     |
| H                              | 200     | 250     | 250     |
| J                              | 150     | 205     | 235     |
| Lmax                           | 154     | 240     | 248     |
| M                              | 8- Ø18  | 8- Ø18  | 8- Ø18  |
| N                              | 26      | 13      | 35      |
| Q/Q <sub>1</sub>               | 300/220 | 300/220 | 330/230 |
| g/g <sub>1</sub>               | 600/500 | 900/600 | 950/750 |
| R                              | 255     | 250     | 310     |
| amax                           | 126     | 155     | 205     |
| bmax                           | 126     | 200     | 230     |
| dmax                           | 126     | 155     | 180     |
| kmax                           | 100     | 185     | 185     |
| f <sub>1</sub> /f <sub>2</sub> | 12/210  | 12/210  | 12/210  |
| e                              | Ø60     | Ø60     | Ø60     |

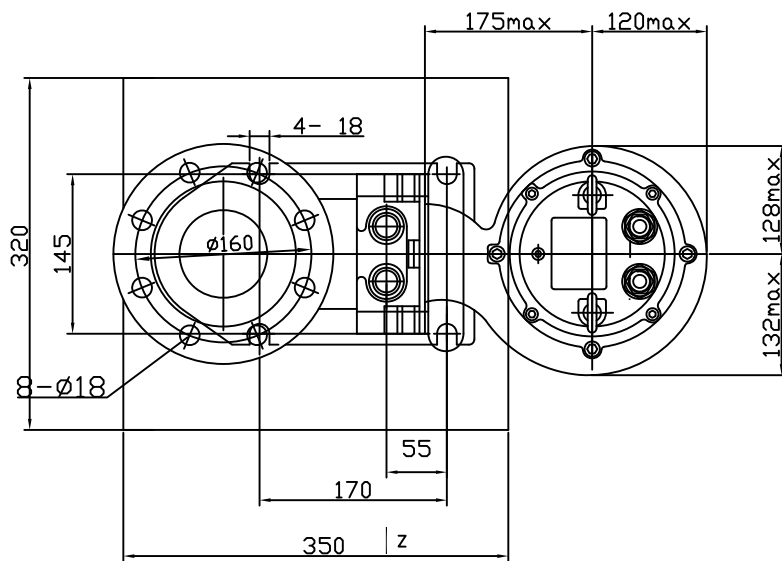
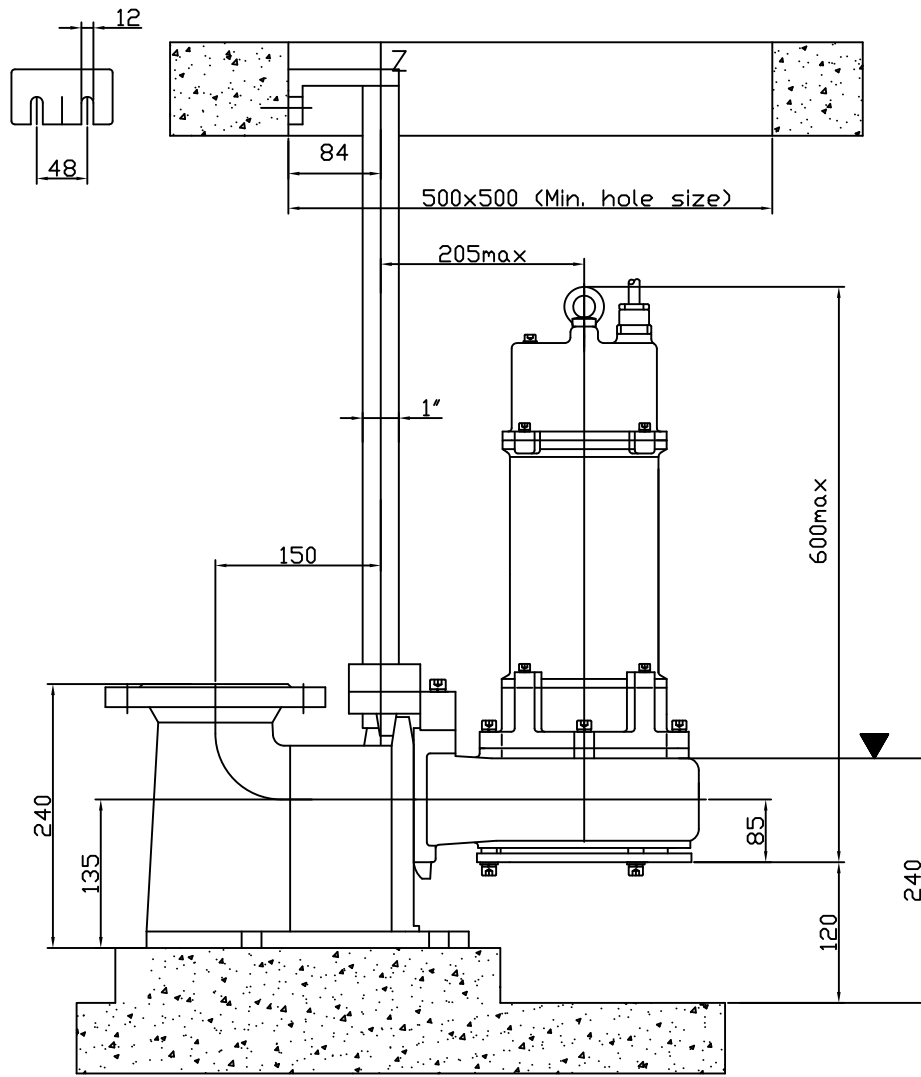




50GAK for pump  
 CPE75-2H, CPE100-2H, CPE150-2H  
 MPE75-2H, MPE100-2H, MPE150-2H  
 MPE220-2H, MPE300-2H,

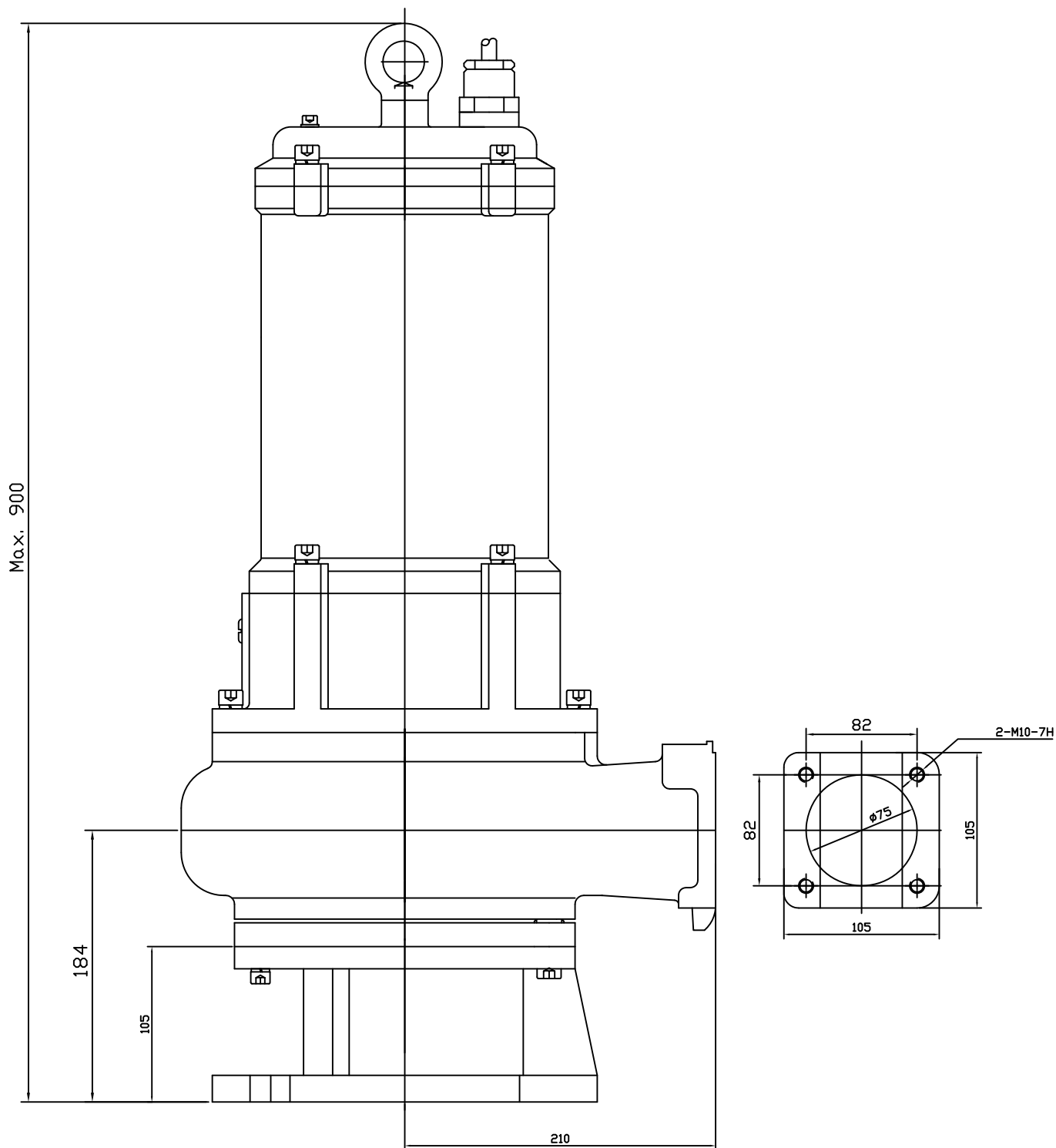


CPE75-2H, CPE100-2H, CPE150-2H  
Outline Dimension

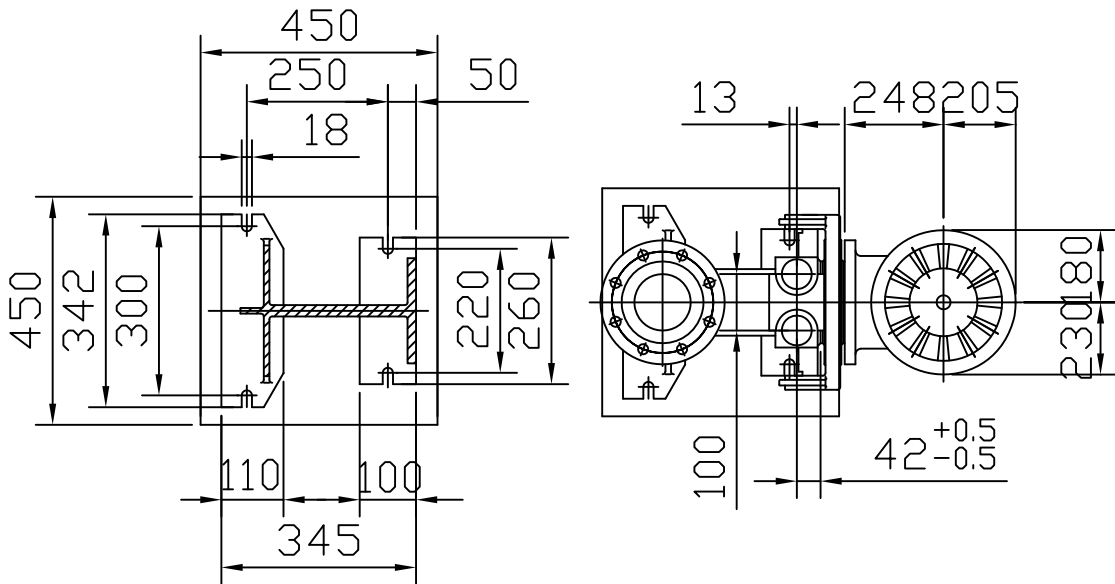
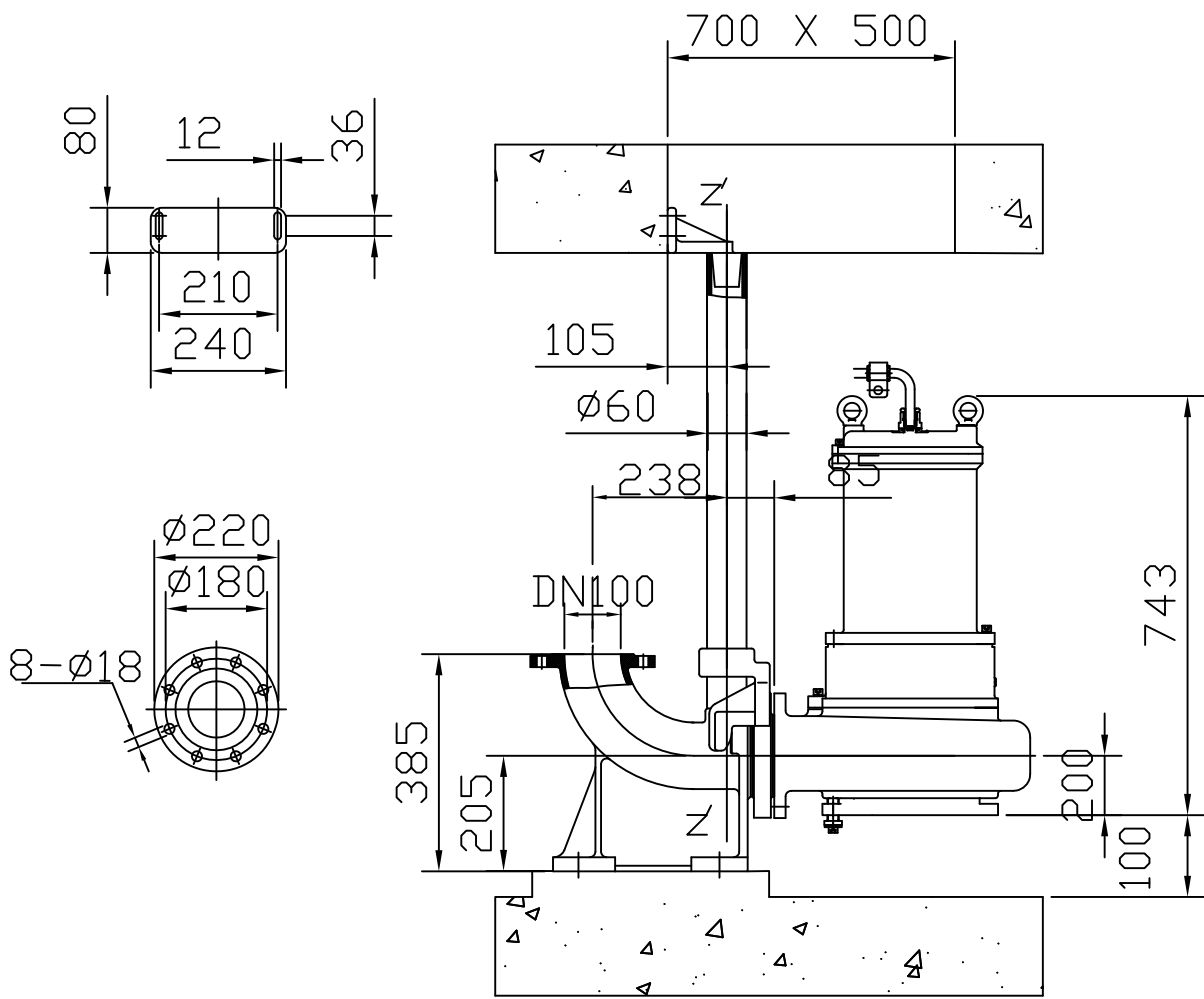


DN80 Auto-coupling system for pump

CPE100-2M, CPE150-2M  
 CPE220-2H, CPE220-2M  
 CPE300-2H, CPE300-2M  
 CPE400-2H, CPE400-2M



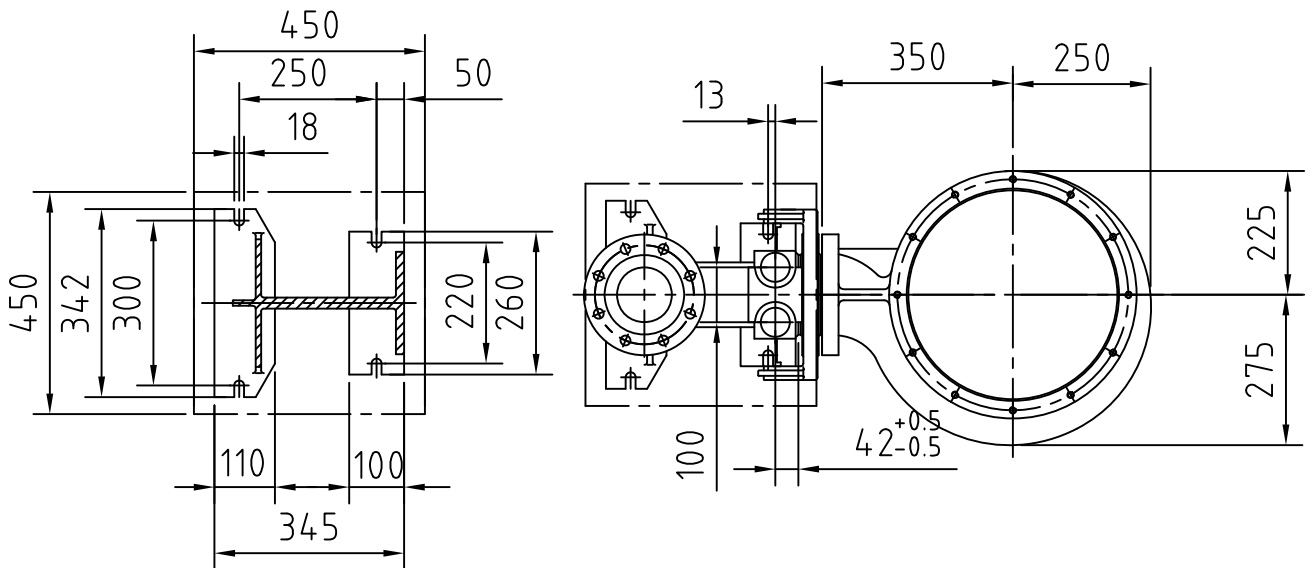
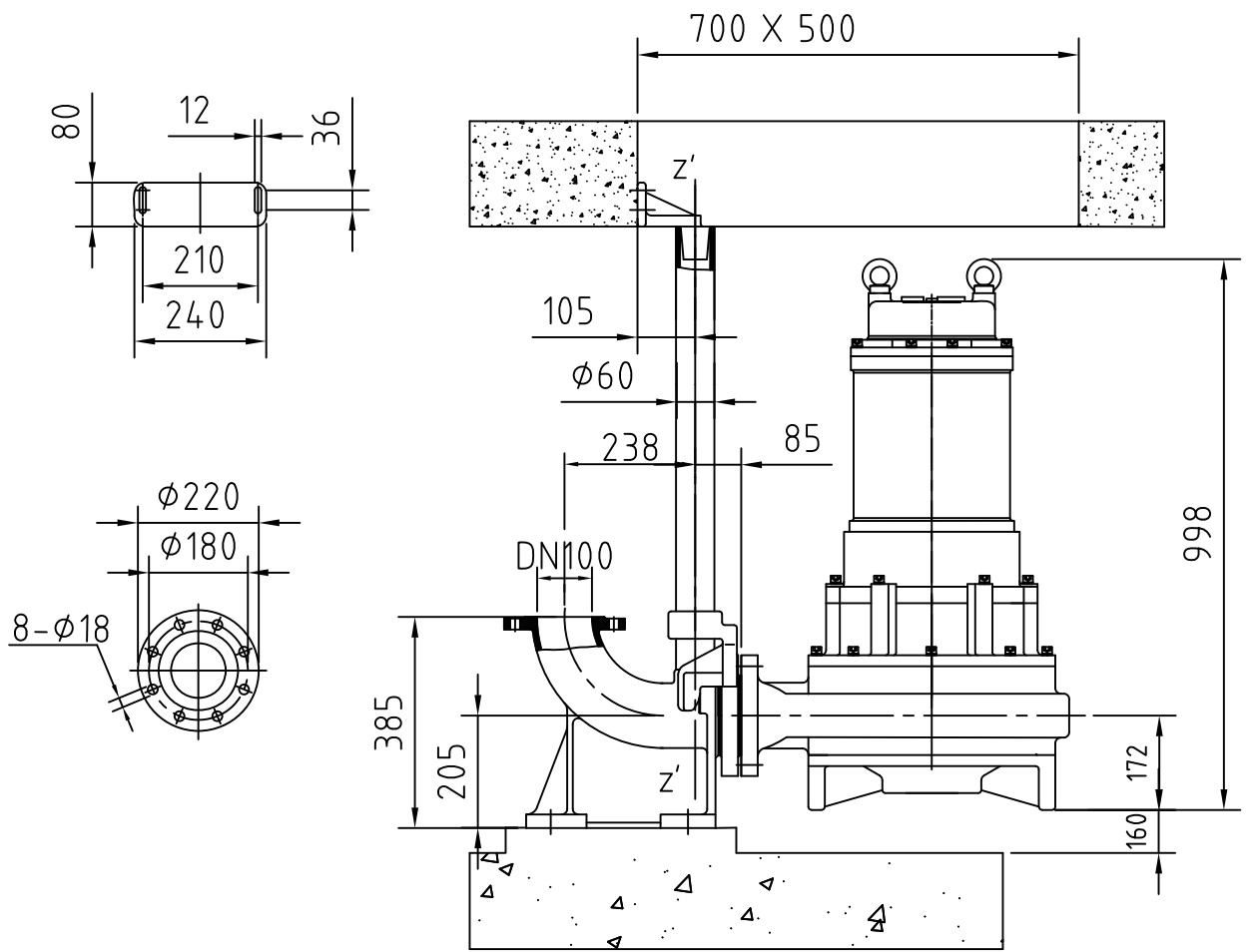
CPE100-2M, CPE150-2M  
 CPE220-2H, CPE220-2M  
 CPE300-2H, CPE300-2M  
 CPE400-2H, CPE400-2M  
 Outline dimension



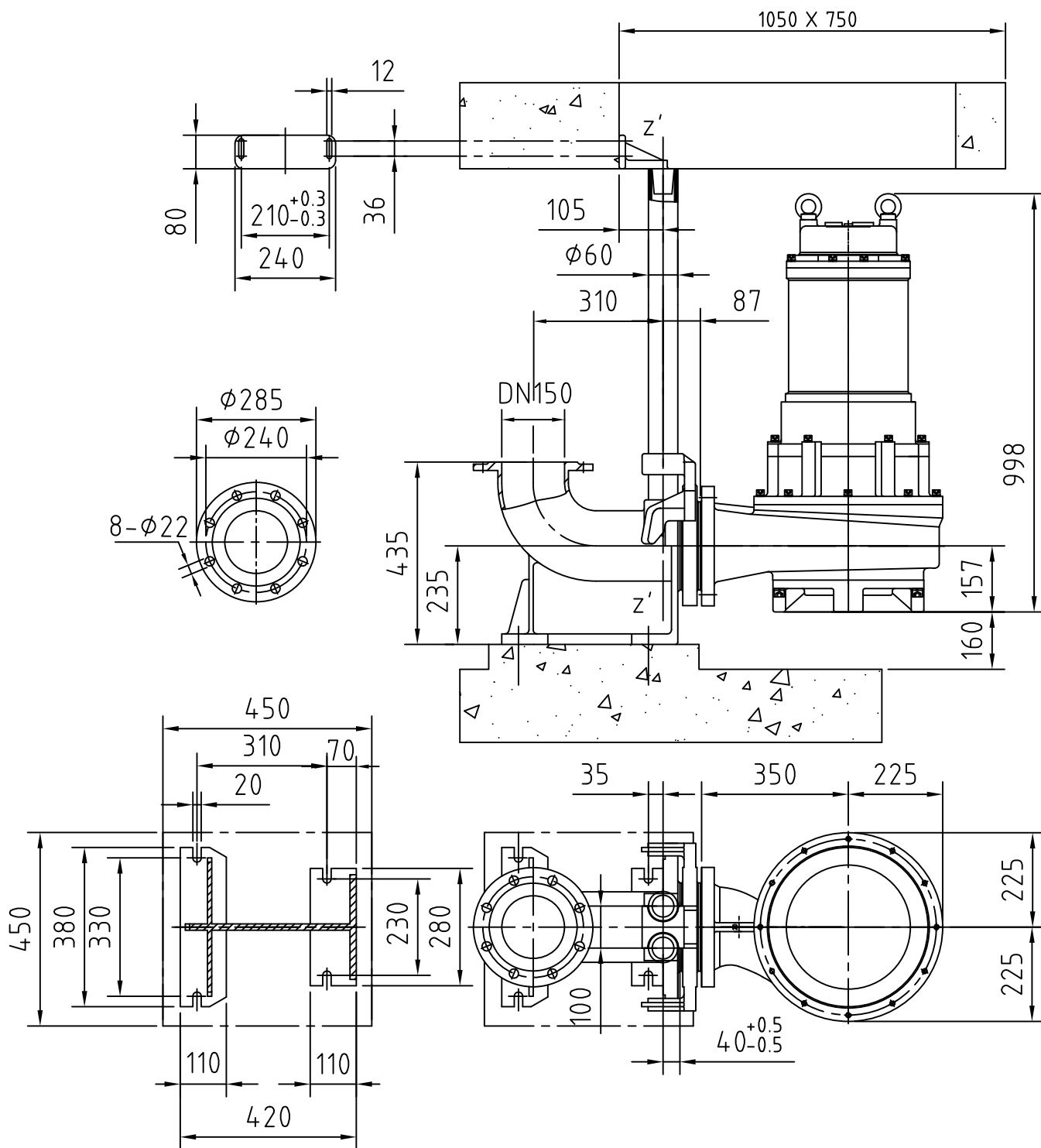
100GAK

DN100 Auto-coupling system for pump

CPE550-2H, CPE550-2M  
CPE750-2H, CPE750-2M

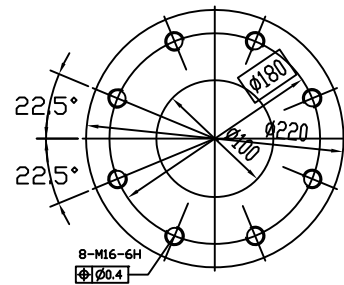
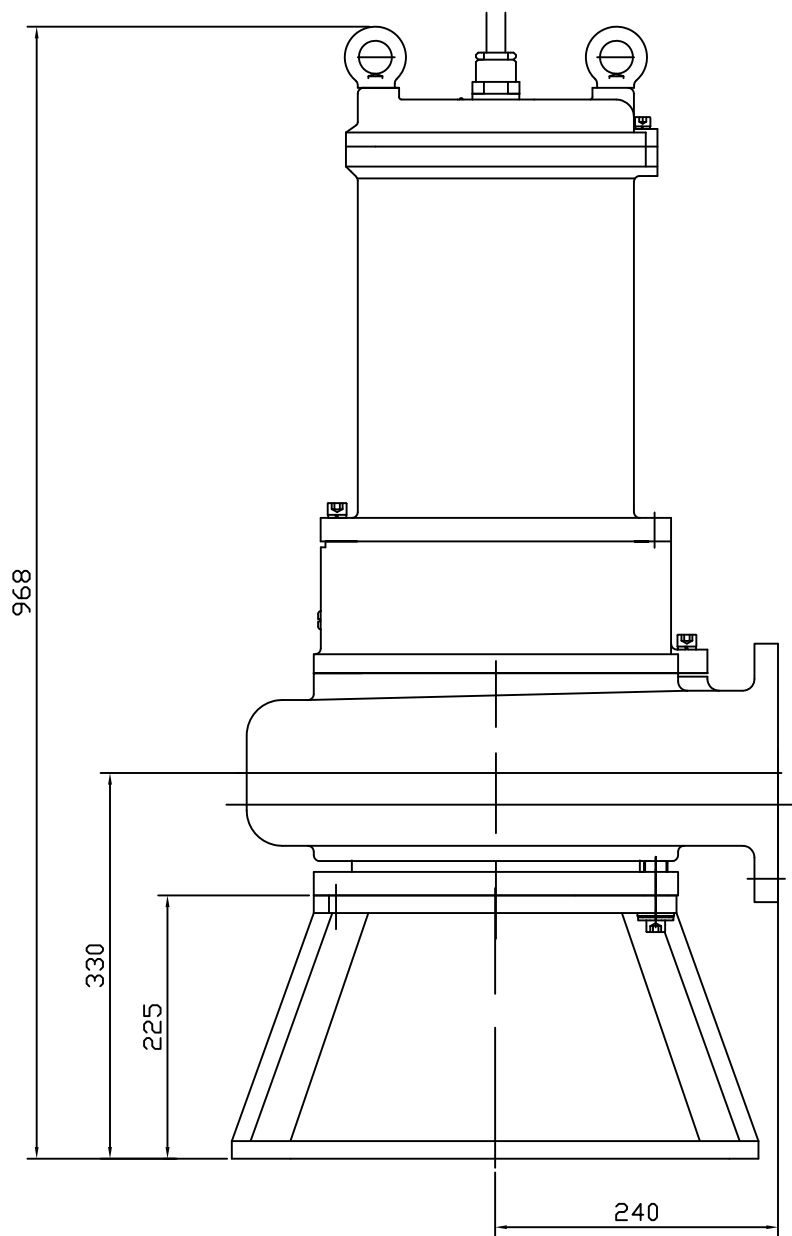


100GAK for CPE1100-4H, CPE1500-4H installation system

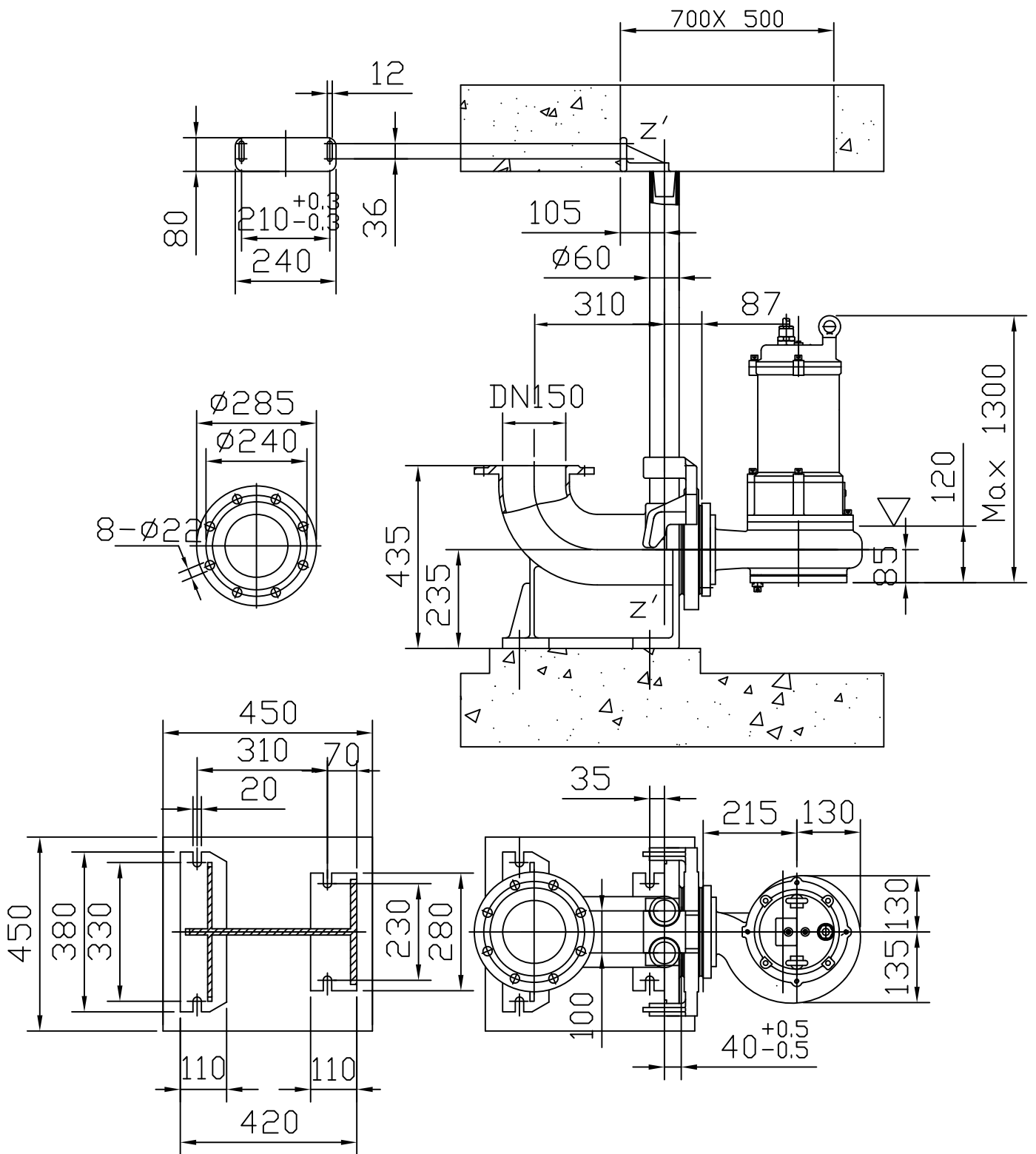


150GAK for CPE1100-4M, CPE1500-4M Installation system

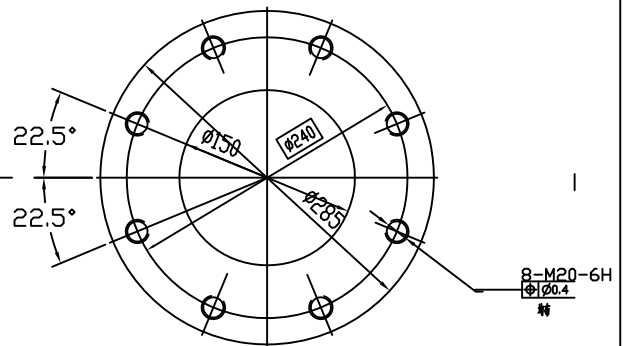
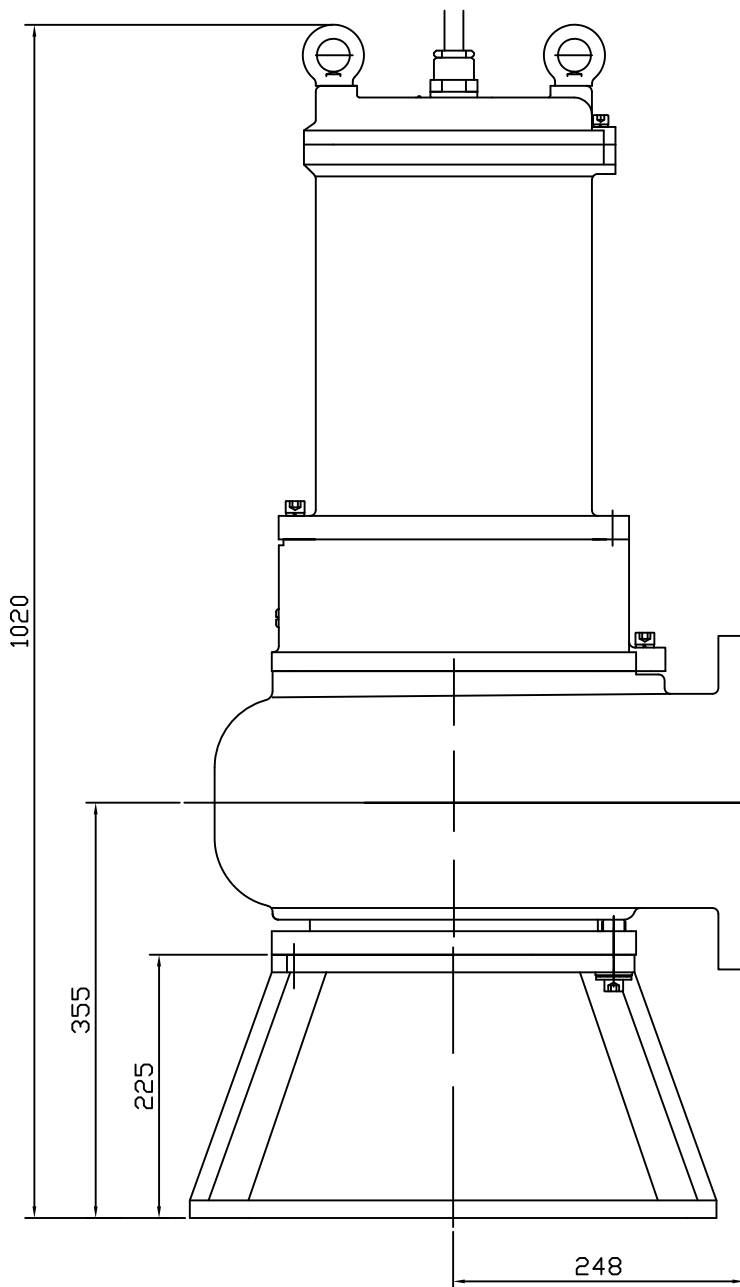




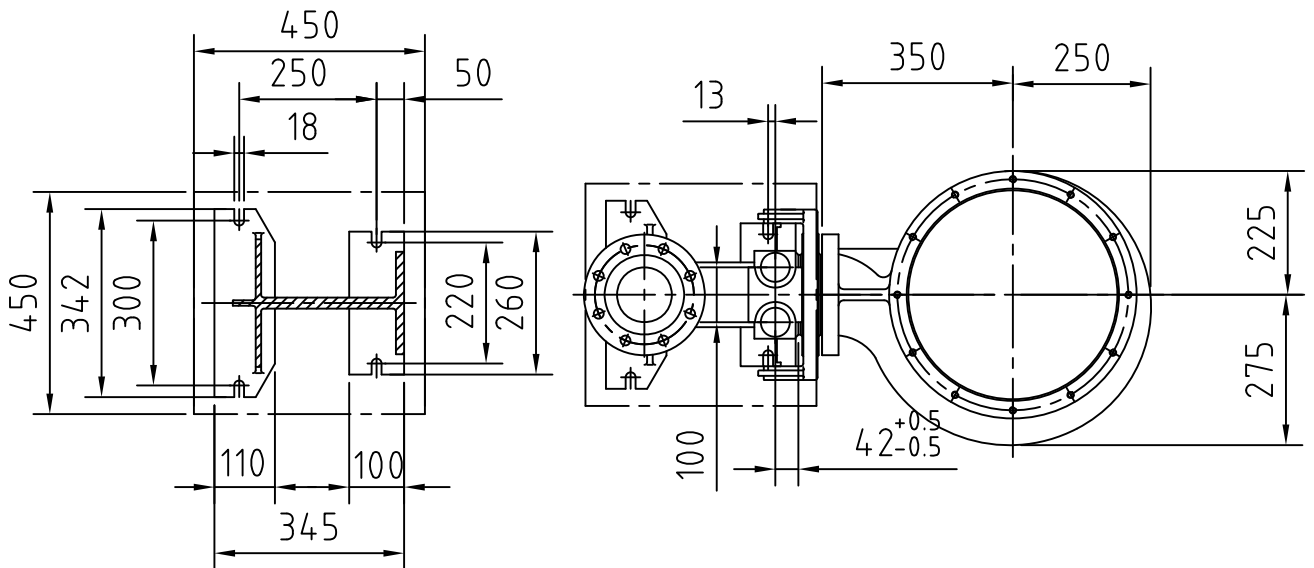
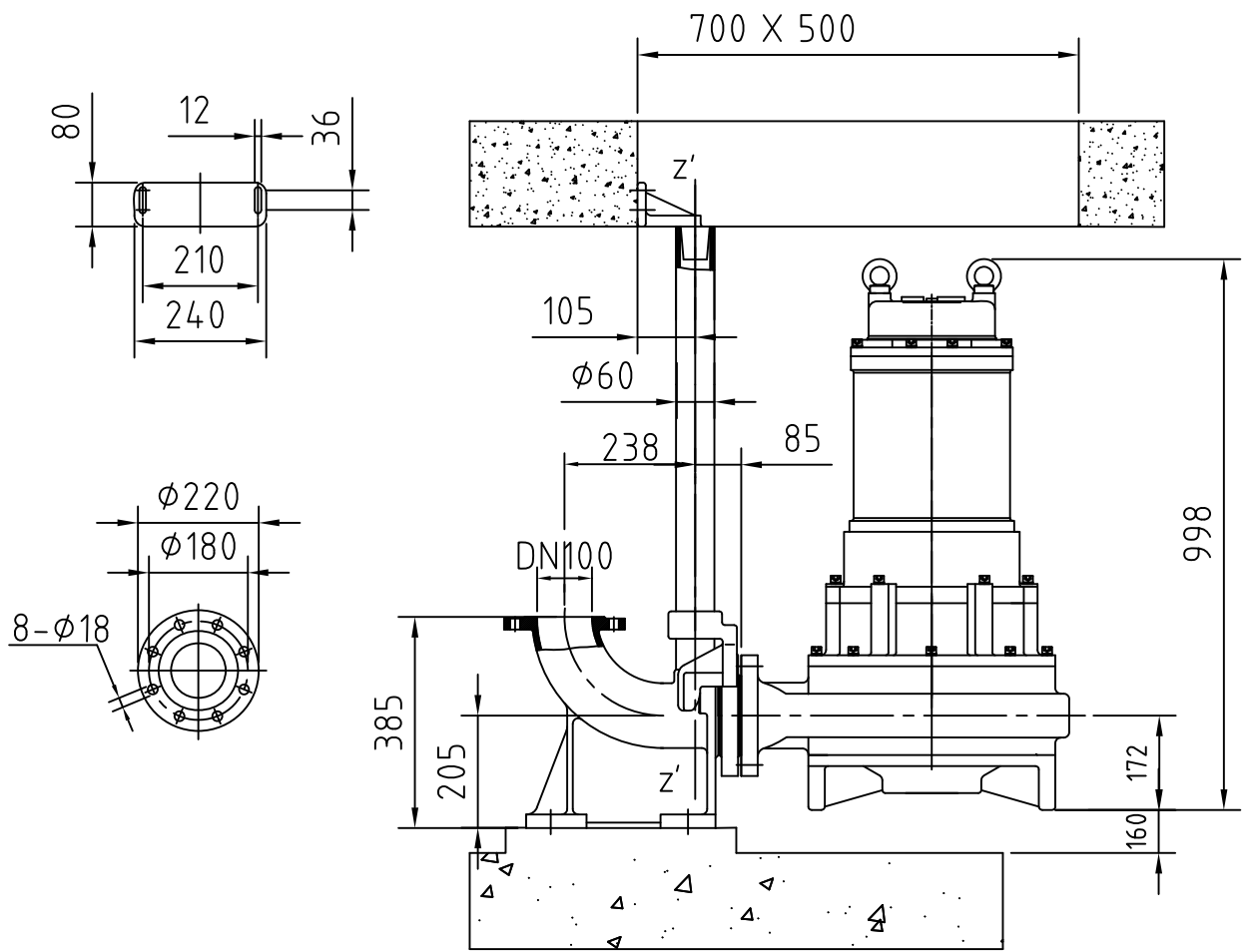
CPE550-2H, CPE550-2M  
 CPE750-2H, CPE750-2M  
 Outline dimension



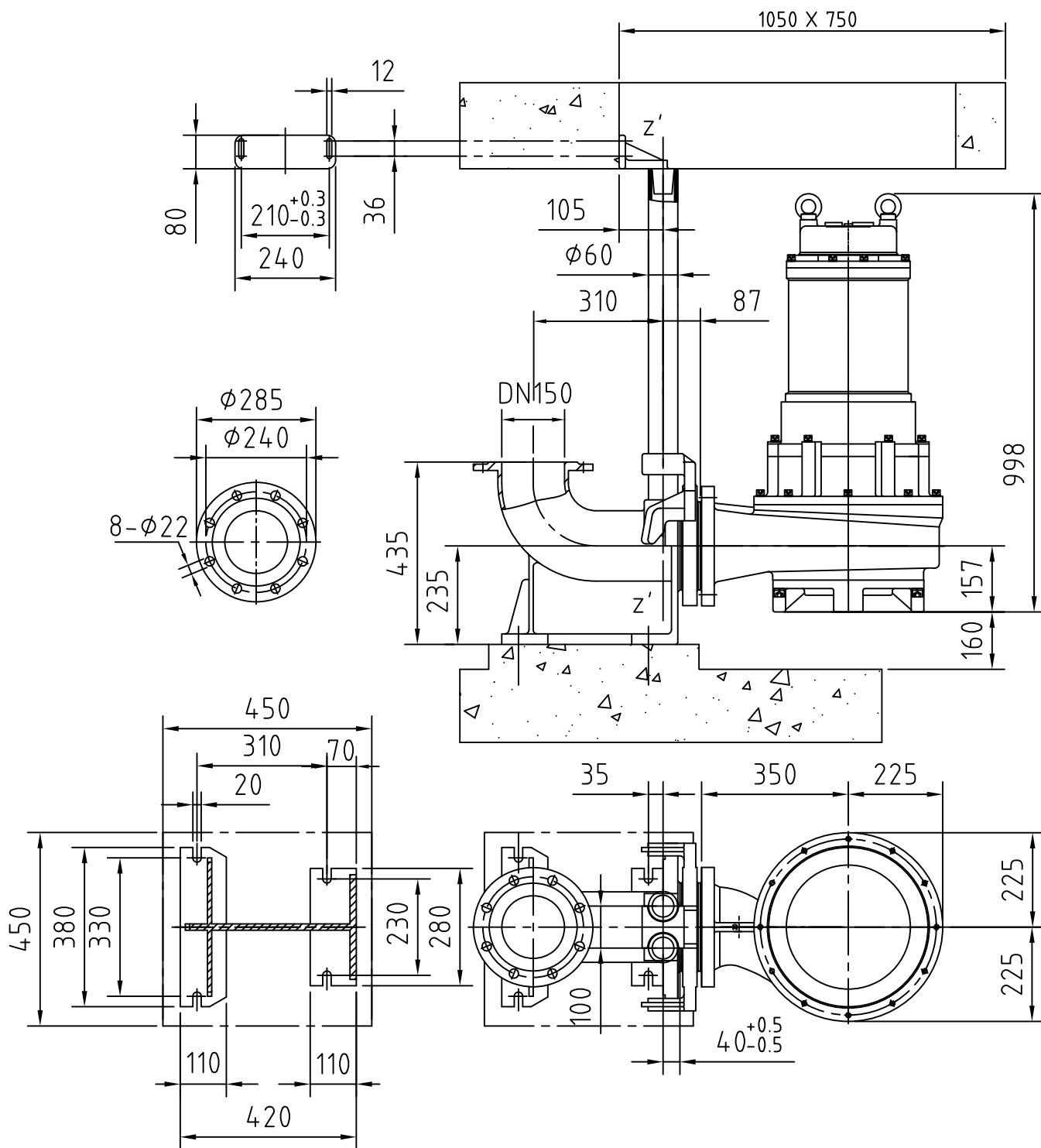
DN150 Auto-coupling system for Pump  
CPE550-4, CPE750-4



CPE550-4, CPE750-4  
Outline dimension



100GAK for CPE1100-4H, CPE1500-4H installation system



150GAK for CPE1100-4M, CPE1500-4M Installation system